

<b>Stavba:</b>	<b>Stavebné úpravy objektov</b>
<b>Investor:</b>	<b>Jastrabá Agro, s.r.o.</b>
<b>Vypracoval:</b>	<b>PROGRES team, s.r.o</b>
<b>Dátum:</b>	<b>05/2022</b>
<b>Číslo zákazky:</b>	<b>2022/PS/968</b>

## **A. Sprievodná správa**

<b>Stavba:</b>	<b>Stavebné úpravy objektov</b>
<b>Investor:</b>	<b>Jastrabá Agro, s.r.o.</b>
<b>Vypracoval:</b>	<b>PROGRES team, s.r.o</b>
<b>Dátum:</b>	<b>05/2022</b>
<b>Číslo zákazky:</b>	<b>2022/PS/968</b>

## **1. Identifikačné údaje stavby, stavebníka**

### **1.1 Údaje o stavbe**

Názov stavby:	<b>Stavebné úpravy objektov</b>
Okres:	Žiar nad Hronom
Kraj:	Banskobystrický
Charakter stavby:	stavebné úpravy

### **1.2 Údaje o investorovi**

Stavebník:	Jastrabá Agro, s.r.o.
Oprávnený zástupca:	Ing Peter Ondro
Adresa:	Horná Ždaňa 230, 96604
IČO:	43859151
Tel.:	p. Kubík 0903896628

### **1.3 Údaje o spracovateľovi dokumentácie**

HIP:	PROGRES team,s.r.o Zvončín 190, prevádzka Priemyselná 2,Trnava
Štatutárny orgán:	Ing. Milan Císar
Sídlo spoločnosti:	919 01 Zvončín 190
IČO:	51285029
IČ DPH:	SK2120667560
Tel./fax:	+421 33/552 13 16, 0903 438 562, email: <a href="mailto:progresteam@progres-team.eu">progresteam@progres-team.eu</a> , <a href="mailto:cisar.milan@gmail.com">cisar.milan@gmail.com</a>

## 2. Základné údaje charakterizujúce stavbu a jej budúcu prevádzku

Investor Jastrabá Agro s.r.o. obhospodaruje polia a lúky vo viacerých intravilánoch okresu Žiar nad Hronom. Predmetné stavby sa nachádzajú v obciach Horná Ždaňa, Jastrabá, Nevoľné, Dolná Trnávka, Lovča, kde sú predmetné objekty vybudované.

Predmetom stavebných úprav je oprava striech, zateplenie, úprava podláh, elektro, bleskozvod.

Presná špecifikácia prác na jednotlivých objektoch je pri každom objekte samostatne.

### Hospodársky dvor Horná Ždaňa

#### SO1 Senník, parc. č. 585

Predmetom stavebných úprav objektu je oprava časti obvodového muriva, dobetónovanie častí podláh, kde je iba zem, výmena strešnej krytiny, vybetónovanie príjazdovej plochy do senníka a doplnenie obvodového plášťa nad murivom sieťkou. Zrealizuje sa nový bleskozvod.

Základné údaje objektu

Pôdorysné rozmery 44,6 x 11,1 m

Zastavaná plocha 495 m<sup>2</sup>

#### SO2 Silážny žľab, parc. č. 582/18

Predmetom stavebných úprav objektu je nová skladba podlahy tj. nový betónový kryt, realizácia hydroizolácie Fatrafol SH 803 vrátane manipulačnej plochy pred silážnym žľabom v ktorej bude vybudovaný záchytný žľab, ktorý bude zachytávať kontaminované dažďové vody a zvádzať ich do jestvujúcej žumpy.

Zároveň sa dobetónujú od výšky 1 m obvodové steny.

Základné údaje objektu

Pôdorysné rozmery 50 x 24 m

Zastavaná plocha 1200 m<sup>2</sup>

### Hospodársky dvor Lovča

#### SO1 Senník, parc. č. 502/5

Predmetom stavebných úprav bude odstránenie zvetrania obvodového muriva a nahradenie nového muriva. Odstráni sa AZC krytina a nahradí sa novou – trapézovým pozinkovaným plechom.

Výbuduje sa nová skladba podlahy tj. zrealizuje sa podsyp zo štrkodrvy a následne sa zrealizuje nový bet. kryt do úrovne 150 mm nad povrch jestvujúcich pätiiek, čím sa zabráni vnikaniu dažďových vôd do senníka. Výškový rozdiel do vstupov sa zrealizuje betónovými rampami.

Zrealizuje sa nový systém ochrany proti blesku.

Základné údaje objektu

Pôdorysné rozmery 44,6 x 10,9 m

Zastavaná plocha 486,14 m<sup>2</sup>

#### **SO2 Stavebné úpravy maštale na chov plemenných býkov**, parc. č. 502/11

Predmetom stavebných úprav sú nasledovné úpravy:

Vybúranie priečok vo vnútri objektu, vybúranie a zrealizovanie vstupov na štítových stenách a vnútornej priečky.

V štítových otvoroch sa osadia zviňovacie plastové vráta. Strecha sa zateplí PUR panelom hr. 60 mm.

V podlahe sa na jestvujúcej konštrukcii vytvorí nový bet. kryt, vytvorí sa nový krmný stôl s izoláciou so žľabovými zábranami, so vstupmi do vybudovaných kotercoch ocelových zábran. Do každého koterca sa osadí jednogulová napájačka. V objekte sa zrealizuje nová svetelná inštalácia a bleskozvod.

Základné údaje objektu

Pôdorysné rozmery 49,9 x 12,6 m

Zastavaná plocha 628,7 m<sup>2</sup>

#### **Hospodársky dvor Jastrabá**

##### **SO1 Stavebné úpravy senníka**

**SO1 Senník**, parc. č. 2812

Predmetom stavebných úprav bude odstránenie zvetrania obvodového muriva a nahradenie nového muriva.

Vybuduje sa nová skladba podlahy tj. zrealizuje sa podsyp zo štrkodrvy a následne sa zrealizuje nový bet. kryt do úrovne 150 mm nad povrch jestvujúcich pätiok, čím sa zabráni vnikaniu dažďových vôd do senníka. Výškový rozdiel do vstupov sa zrealizuje betónovými rampami.

Zrealizuje sa nový systém ochrany proti blesku.

Základné údaje objektu

Pôdorysné rozmery 44,6 x 10,5 m

Zastavaná plocha 468,3 m<sup>2</sup>

#### **Hospodársky dvor Dolná Trnávka**

##### **SO1 Sklad obilia**

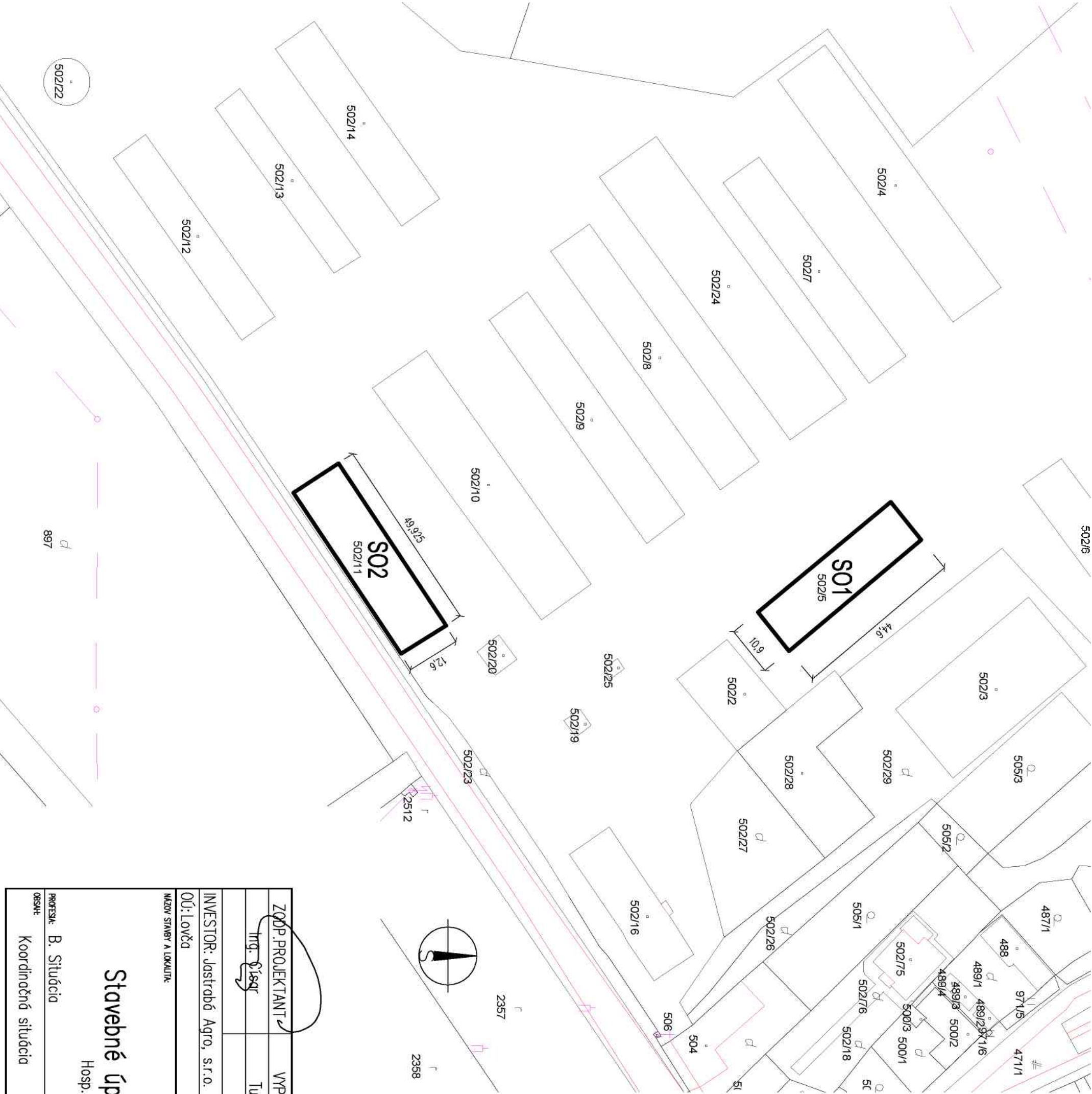
Sklad obilia pozostáva z troch lodí. Každá loď má samostatný oceľový skelet so sedlovou strechou. Jednotlivé lode majú rozdielne šírky a to 15, 14,7 a 7 m. Na všetkých strechách bude vymenená plechová krytina za novú z trapézového pozink. plechu.

V strednej lodi bude budovaný nový bet. kryt s hydroizoláciou Hydrobit. V strednej lodi sa opravujú a zrenovujú na 30% murované steny. Medzi ľavou komorou sa vybuduje múr z DT tvárnic do výšky 2,5 m. V krajnej lodi šírky 7 m sa

vytvorí nová podlaha do výšky pôvodnej, tj. na úroveň 1,15 m. V štítovej stene sa osadia nové plechové vráta. V celom pôdoryse skladu sa zrealizuje nová svetelná elektroinštalácia.

Základné údaje objektu

Pôdorysné rozmery	krajná loď	45,7 x 15 m
	stredná loď	58,65 x 14,7 m
	krajná loď	45,75 x 7 m
Zastavaná plocha	1867,9 m <sup>2</sup>	

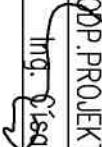



Legenda

- Jestvujúce objekty
- Objekty stavebne upravované

S01 Senník

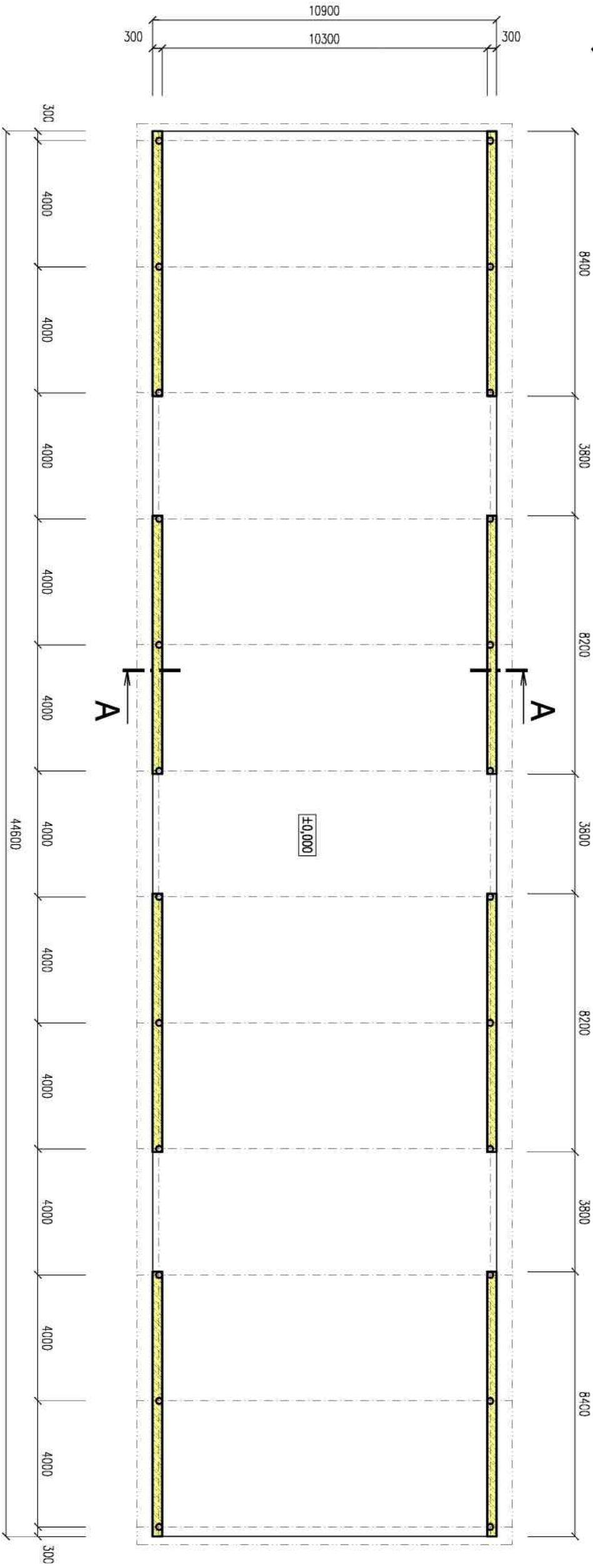
S02 Stavebné úpravy maštale na chov plemenných býkov

ZODP.PROJEKTANT	VYPRACOVAL	<div>PROGRES TEAM</div> <div>PRIEMYSELNÁ 2</div> <div>TRNAVA</div>
Ing. 	Turanský	
INVESTOR: Jastrabé Agro, s.r.o.		
OÚ: Lovča		
NÁZOV STAVBY A LOKALITA: KRAJ: Banskobystrický		<div></div>
FORMÁT: 2A4		
DÁTUM: 04/2022		
STUPEŇ: PS		
Č. ZÁKAZKY: 2022/PS/968		
KÓTOVANÉ V: m		
MERKA 1: 1000	Č. VYKRESU: 1	
PROJEKTA: B. Sitúcia		
OBSAH: Koordinačná situácia		



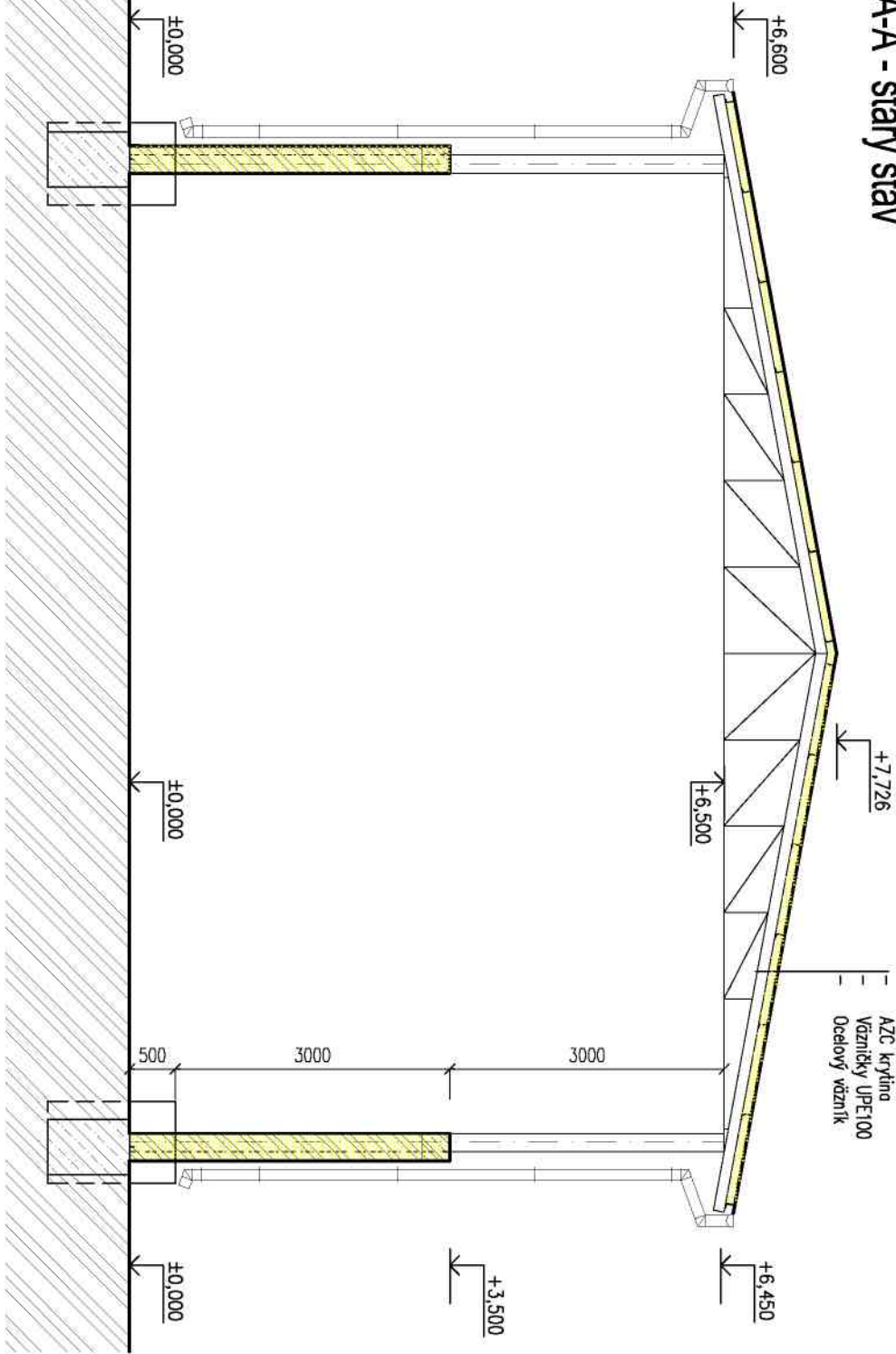
Pôdorys-starý stav

M 1:150



Rez A-A - starý stav

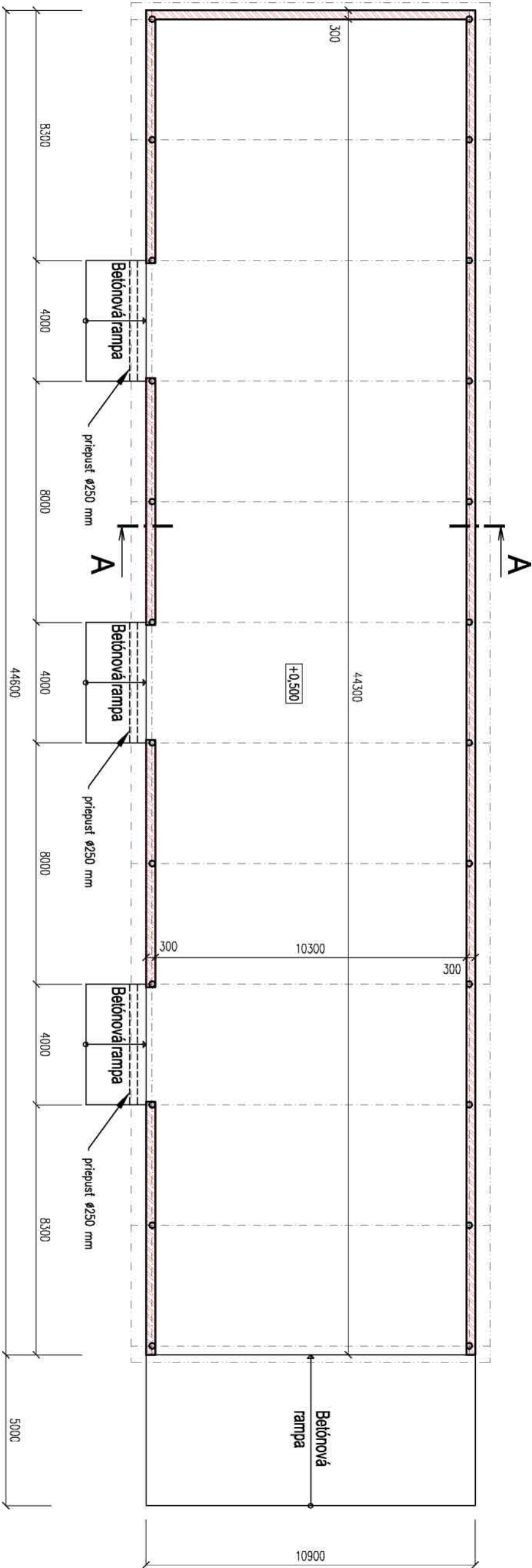
M 1:75



ZODP. PROJEKTANT	VYPRACOVAL	<div>PROGRES TEAM</div> <div>PRIEMYSELNÁ 2</div> <div>TRNAVA</div>	
Ing. Čisár	Turanský		
INVESTOR: Jastrabá Agro, s.r.o.			
OÚ: Lovča	KRAJ: Banskobystrický		
NÁZOV STAVBY A LOKALITA:	Lovča, parc. č. 502/5	FORMÁT:	2A4
Stavebné úpravy objektov		DÁTUM:	04/2022
		STUPEŇ:	PS
		Č. ZÁKAZKY:	2022/PS/968
		KÓTOVANÉ V:	m
		MIERKA	1: 150, 1: 75
PROJEKT: Architektonicko – stavebné riešenie			
OSMA: Pôdorys, rez A-A – starý stav			

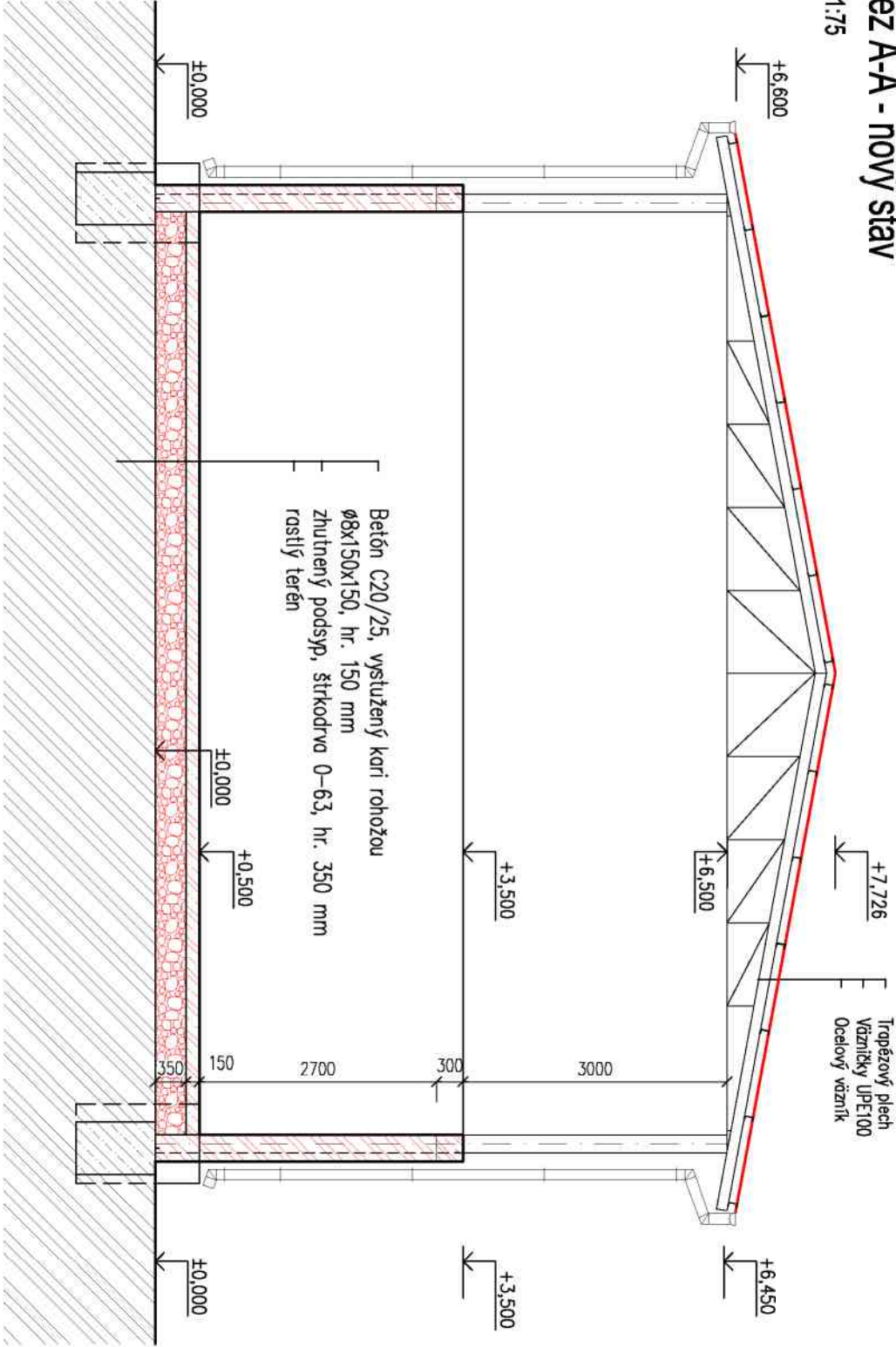
Pôdorys-nový stav

M 1:150



Rez A-A - nový stav

M 1:75



ZODP. PROJEKTANT		VYPRACOVAL	<div>PROGRES TEAM</div> <div>PRÍEMYSLOVÁ 2</div> <div>TRNAVA</div>		
Ing. <u>Číslo</u>		Turanský			
INVESTOR: Jastrabá Agro, s.r.o.					
OÚ: Lovča		KRAJ: Banskobystrický			
NÁZOV STAVBY A LOKALITY:		Lovča, parc. č. 502/5		FORMÁT:	2A4
Stavebné úpravy objektov				DÁTUM:	04/2022
				STUPEŇ:	PS
				Č. ZÁKAZKY:	2022/PS/968
				KÓTOVANÉ V:	m
				PROFESIA: Architektonicko – stavebné riešenie	MIEŠKA
OBJEKT: Pôdorys, rez A-A – nový stav		1: 150, 1: 75			